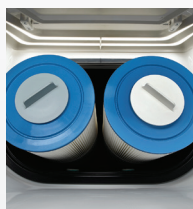


COLLECTION LIMELIGHT®

# PRISM™



Système FreshWater® IQ  
en option



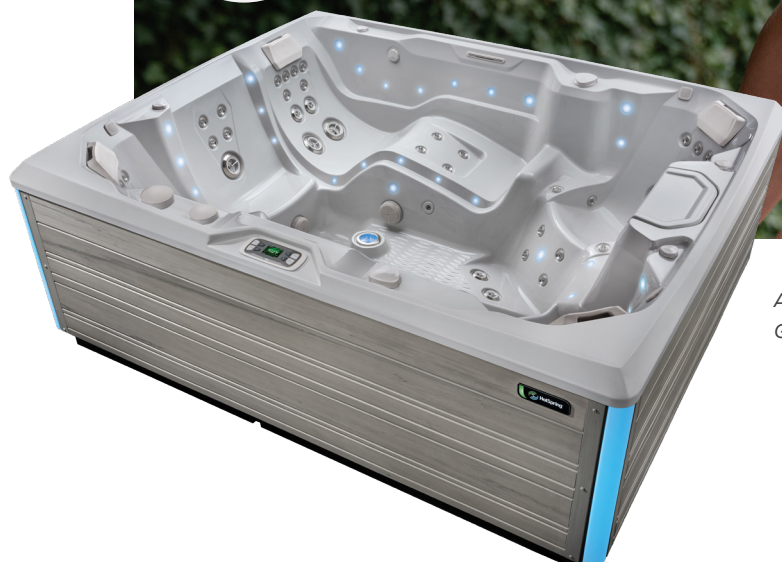
Filtration à action  
doubleCirculation SilentFlo



Isolation haute densité  
FiberCor®



Panneau de commande LCD  
couleur



Avec coque Gris glacé et habillage  
Gris côtier

Personnes	Places	Jets	Tension
7 places	Lounge	73 Jets	230 V

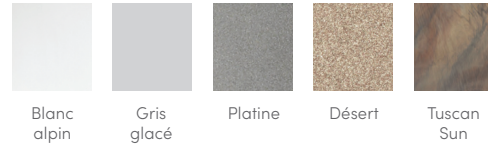
279 × 231 × 97 cm

Entretien de l'eau

Système au sel FreshWater® en option



**COULEURS DE COQUES**

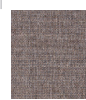


**COULEURS DE L'HABILLAGE**



**COULEURS DES COUVERTURES**

POLYESTER



Gris orage

**DES MASSAGES INCOMPARABLES**

**73 jets à contrôle personnalisé**

- 1 FootStream™ XL
- 1 jef rotatif double XL
- 2 jets rotatifs simples XL
- Jet XL Directional
- 7 jets rotatifs doubles standards
- 4 jets rotatifs simples standard
- 4 Jets directionnels standard
- 10 jets rotatifs Precision
- 41 jets directionnels Precision™

**ENTRETIEN DE L'EAU FACILE**

**Système d'entretien de l'eau** Système FreshWater® IQ en option  
+ Système au sel en option  
+ Système de gestion intelligent en option  
+ Système de dosage en option

**Système de filtration** Filtration à action double, 13,9 m<sup>2</sup>, installation par le haut

**EFFICACITÉ ÉNERGÉTIQUE DE POINTE**

- Pompe à jets 1** WaveMaster® 9200 ; deux vitesses, 2,5 CV en fonctionnement continu, 5,2 CV en couple de décrochage
- Pompe à jets 2** WaveMaster 9000 ; une vitesse, 2,5 CV en fonctionnement continu, 5,2 CV en couple de décrochage
- Pompe à jets 3** WaveMaster 9000 ; une vitesse, 2,5 CV en fonctionnement continu, 5,2 CV en couple de décrochage
- Pompe de circulation** SilentFlo 5000™ pour une filtration continue et silencieuse
- Réchauffeur** No-Fault® 1 500 W / 230 V

**Isolation**

Isolation FiberCor® ; Certifiée selon les normes d'efficacité énergétique de la CEC (California Energy Commission) et l'APSP 14 pour les spas portables

**Couverture**

WeatherPro™ 10 cm d'épaisseur sur mesure avec joint d'étanchéité

**TAILLE**

**Dimensions**

279 × 231 × 97 cm

**CAPACITÉ**

**Capacité**

7 places

**Contenance**

1 990 litres

**Poids**

540 kg à sec ; 3 085 kg rempli\*

**CARACTÉRISTIQUES SUPPLÉMENTAIRES**

**Technologie intelligente de spa** L'application Hot Spring Spas, alimentée par le kit Connected Spa

**Jeu d'eau** Jeu d'eau Vidro™ rétroéclairé

**Systèmes de lève-couverture** CoverCradle™ ou UpRite™

**Marches**

Marches de la Collection Limelight (Gris côtier, Wenge et Sable brun), Marche en polymère (Cendre)

**Système de commandes**

IQ 2020™ avec panneau de commande LCD 230 V / 16 et 25 A, 50 Hz

**Système d'éclairage**

LED d'intérieur multicolores Raio™ points de lumière éclairage extérieur multicolore avec minuterie