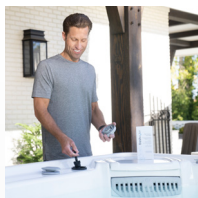


COLECCIÓN HIGHLIFE®

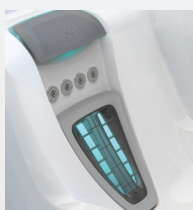
# SOVEREIGN™



Listo para el Sistema  
FreshWater® IQ



Filtración 100%  
Circulación SilentFlo



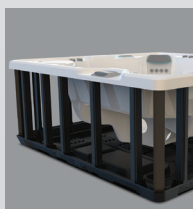
Moto-Massage® DX



Súper Eficiencia  
Energética



Pantalla táctil LCD  
a color IQ 2020



Subestructura y  
base polimérica



Sistema salino  
freshwater®  
opcional



Con casco Alpine White y  
gabinete de Brushed Nickel

<b>Personas</b>	<b>Asientos</b>	<b>Jets</b>	<b>Electricidad</b>
5 asientos	Lounge	32 jets	230 V

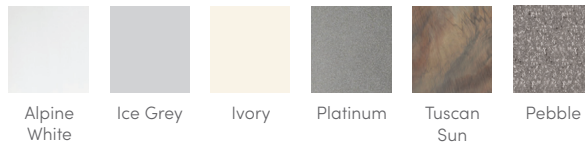
**Tamaño**  
203 × 236 × 84 cm

**Cuidado del agua**  
Incluye el Sistema Salino FreshWater®

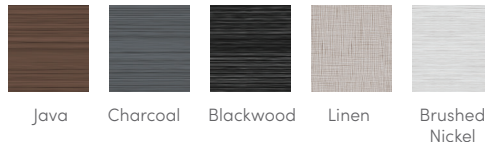
# COLECCIÓN HIGHLIFE® SOVEREIGN™



## COLORES DE CASCO

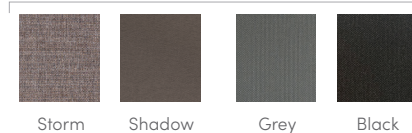


## COLORES DEL GABINETE



## COLORES DE CUBIERTA

POLIÉSTER



## OPCIONES DE COLORES PARA EL GABINETE Y EL CASCO\*

Colores del gabinete	Java	Charcoal	Blackwood	Linen	Brushed Nickel
<b>Colores de Casco</b>	Alpine White Ice Grey Ivory Tuscan Sun Pebble	Alpine White Ice Grey Platinum Tuscan Sun Pebble	Alpine White Ice Grey Platinum	Alpine White Ivory Tuscan Sun Pebble	Alpine White Ice Grey Platinum

## MASAJE LEGENDARIO

### 32 jets con control personalizado

- Lounge Moto-Massage®
- Asiento Soothing Stream™
- Asiento jet Precision™
- Asiento Hydromassage

## FÁCIL CUIDADO DEL AGUA

<b>Sistema de Cuidado del Agua</b>	FreshWater® IQ opcional + Sistema salino incluido + Sistema de monitorización inteligente opcional + Sistema dosificador opcional
<b>Sistema de filtración</b>	Filtración sin desviación 100 %, filtros exclusivos de alto flujo Tri-X®, 18 m <sup>2</sup> de área efectiva de filtración

## LÍDER EN EFICIENCIA ENERGÉTICA

<b>Bomba de Jets</b>	WaveMaster® 9200; dos velocidades, 2,5 HP en servicio continuo, 5,2 HP de par máximo
<b>Bomba de circulación</b>	SilentFlo 5000™ para filtración continua y silenciosa
<b>Calentador</b>	No-Fault® 1.500 W/230 V
<b>Aislamiento</b>	Múltiples capas de aislamiento de espuma; Certificado por las normas de la Comisión de Energía de California (CEC por sus siglas en inglés) y de la norma de eficiencia energética para spas portátiles, APSP 14.

## Cubierta

WeatherPro™ 10 cm cónicos a la medida con sellado de bisagra

## TAMAÑO

**Dimensiones** 203 × 236 × 84 cm

## CAPACIDAD

<b>Capacidad de asientos</b>	5 asientos con lounge
<b>Capacidad de Agua</b>	1.250 litros
<b>Peso</b>	270 kg en seco; 1.920 kg lleno*

## FUNCIONALIDADES ADICIONALES

<b>Tecnología inteligente para spas</b>	La aplicación de Hot Spring Spas, que funciona a través del kit Connected Spa
<b>Cascada de Agua</b>	Cascada de agua BellaFontana™ con tres arcos de agua iluminados
<b>Elevadores de cubierta</b>	CoverCradle™, CoverCradle II, Lift 'n Glide™ o UpRite™***
<b>Escalones</b>	Escalones disponibles a juego con los colores de los gabinetes
<b>Entretenimiento</b>	Sistema de Sonido Inalámbrico Bluetooth® (opcional)
<b>Sistema de Control</b>	IQ 2020™ de pantalla táctil LCD a color, 230 V / 16 amp, 50 Hz
<b>Sistema de Iluminación</b>	Cuatro zonas multicolores Luminescence™

\*No hay pedidos especiales ni sustituciones de cascos disponibles. Los colores y productos actuales pueden variar respecto a la representación impresa. Consulte al distribuidor para asegurarse.  
\*\*Incluye el agua y 5 adultos con un peso de 80 kg cada uno. \*\*\*Solo apertura Frontal/Posterior